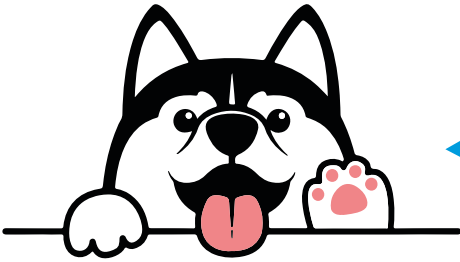


L'EAU EN MONTAGNE

CYCLE DE L'EAU



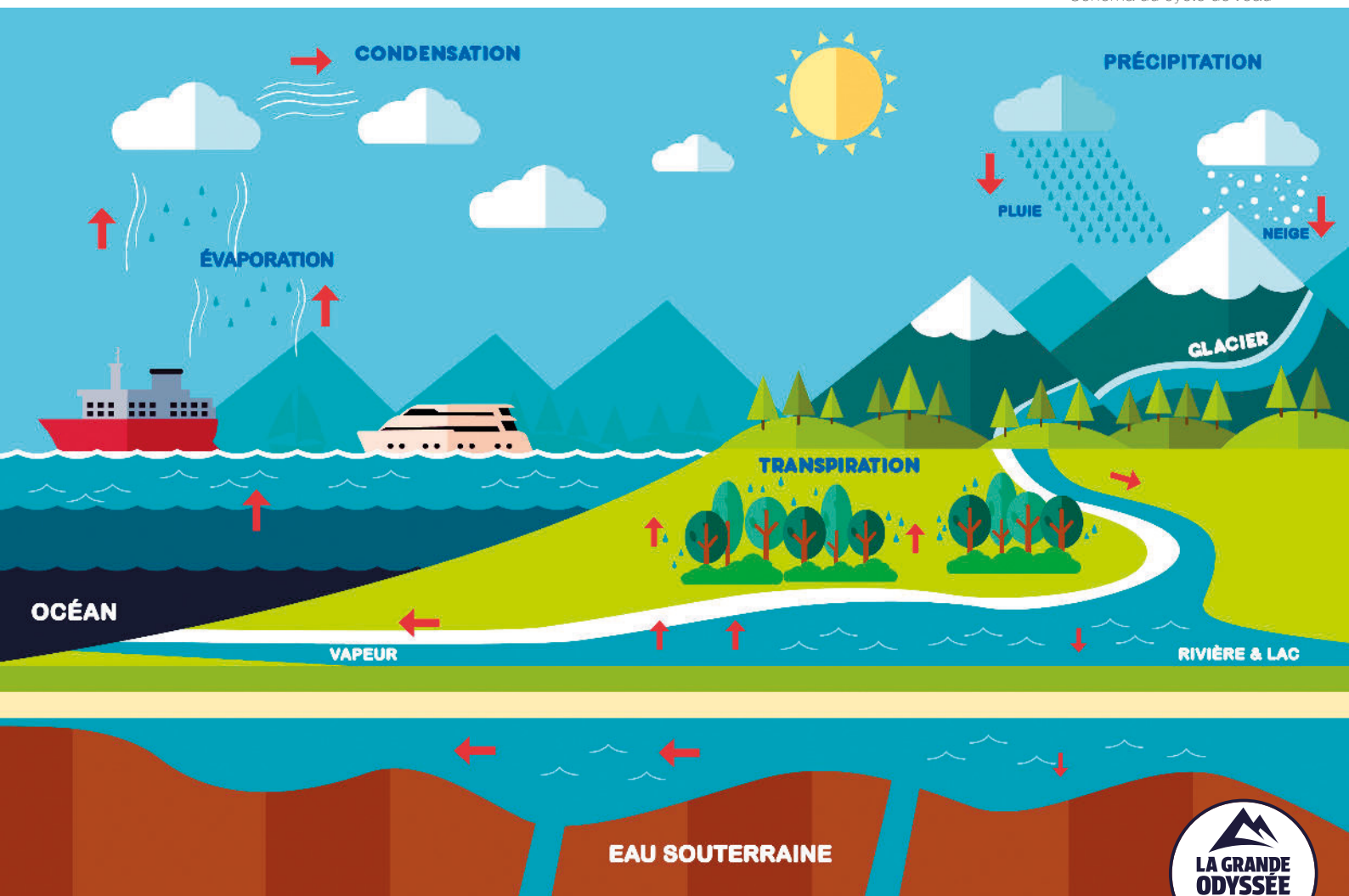
Parlons de l'eau ! **L'eau est un élément indispensable de la vie.** Nous les chiens, quand on court on perd beaucoup d'eau. Nous avons absolument besoin de nous hydrater régulièrement, notre musher le sait et fait très attention à ça ! Les humains ne peuvent pas vivre plus de 3 jours sans eau ! Votre corps contient 65% d'eau (si tu pèses 40 kg cela fait 26 kg d'eau !) et tous les êtres vivants en contiennent. C'est aussi un élément essentiel du climat. Les scientifiques regardent donc de très près cet élément dans les écosystèmes.

CYCLE DE L'EAU

Mais essayons d'abord de mettre quelques idées en place ainsi que quelques valeurs. Décrivons d'abord la manière dont se répartit **l'eau sur Terre** et la façon dont elle **circule sur la planète**. Cela se nomme « **le cycle de l'eau** » tu le reverras plusieurs fois au cours de ta scolarité.

Regardons d'abord un premier schéma. Tu vois tout de suite que la très grande majorité de l'eau sur terre est dans les océans et que l'eau vraiment disponible pour nous c'est une toute petite partie du total.

Schéma du cycle de l'eau



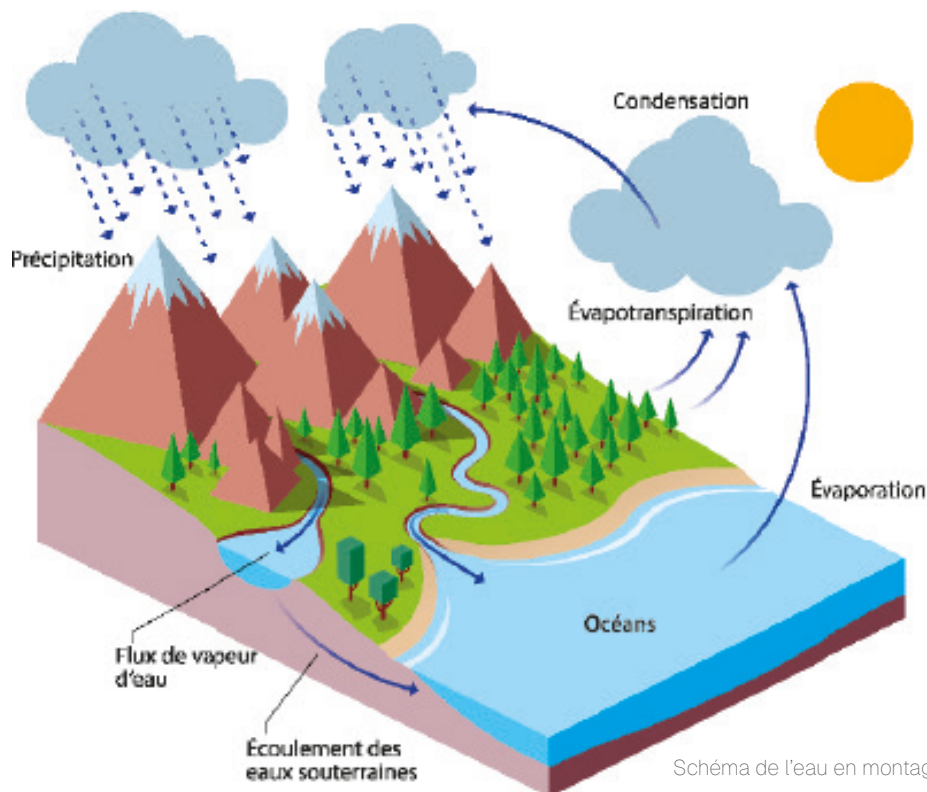


Schéma de l'eau en montagne

Le deuxième schéma nous montre de plus près ce qui se passe avec **l'eau en montagne**. On voit qu'elle s'accumule dans **trois types de réservoirs** : les lacs (naturels ou artificiels), les neiges éternelles et les glaciers. On voit aussi que l'eau ne reste pas en montagne, la gravité* l'entraîne vers le bas et elle rejoint les plaines. Son **renouvellement** dépend des **précipitations**** pluvieuses ou neigeuses.

* La gravité est la force qui nous maintient au sol, qui fait qu'on redescend si on saute en l'air.

** Les précipitations sont le phénomène par lequel l'eau contenu dans les nuages redescend vers le sol. Cela peut être de la pluie, de la neige ou de la grêle.

EN SAVOIR PLUS

LES CYCLES DE LA MATIÈRE

Le cycle de l'eau, n'est pas le seul cycle qu'on observe sur Terre. Le **carbone** par exemple qui est si important dans les questions climatiques a lui aussi un cycle. Il est en très grande partie **stocké dans des roches** et une toute petite partie se trouve **dans l'atmosphère** sous forme de dioxyde de carbone.

LES ÉTATS DE L'EAU : LIQUIDE, GLACE, NEIGE, VAPEUR D'EAU

L'eau est un **élément minéral** très spécial sans lequel la vie ne serait pas possible. Sa **forme liquide** est celle à laquelle on pense en premier, mais on la trouve sous **forme solide** dans la glace et sous **forme de vapeur d'eau** qui est un gaz invisible, les nuages et la brume sont des micro-gouttelettes d'eau liquide en suspension dans l'air. La neige est une forme particulière de l'eau. C'est un cristal, donc un solide, mais très petit et très léger.

À TOI DE JOUER ! ÉCRIS TES RÉPONSES SOUS LES QUESTIONS

- Te souviens-tu de la quantité d'eau qu'on a dans le corps ?
- Quelle est la quantité d'eau (en %) disponible sur terre ?
- Quelles sont les 4 formes que peut prendre l'eau ?