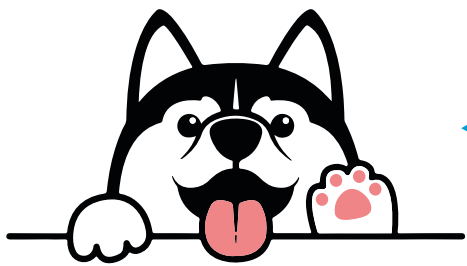
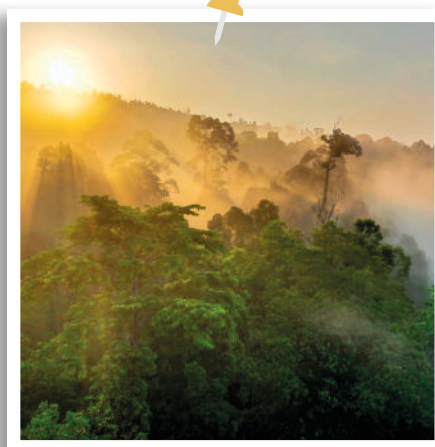


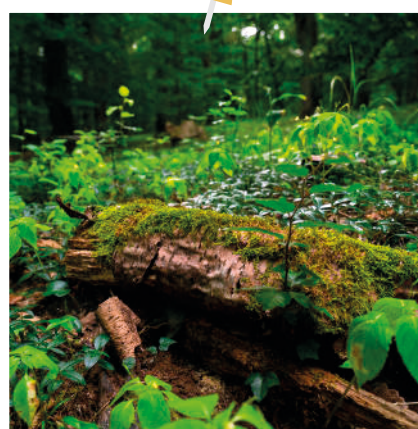
ÉCOSYSTÈME, MAIS C'EST QUOI ?



Pour commencer cette enquête on va s'intéresser à **la montagne** et à **la nature**. C'est important de comprendre dans quel endroit on vit. Cela nous évite de faire des mauvais choix, d'abîmer **le milieu**. Sur La Grande Odysée Royal Canin c'est un point auquel nous faisons très attention.



Forêt tropicale



Arbre mort



Océan

DÉFINITION

Pour décrire un **espace naturel**, les scientifiques ont inventé un mot : l'écosystème. Il permet de décrire **caractéristiques l'ensemble des d'un milieu** : le climat, le relief, les espèces végétales et animales qui y vivent. Par exemple la forêt tropicale est un écosystème. On sait que le climat y est chaud et humide, qu'il y a de grands arbres, de très nombreuses plantes et de très nombreux animaux.

Un **écosystème** peut être petit, un arbre mort est un mini écosystème. Il peut être très grand si on considère l'ensemble des Alpes et encore plus grand si on regarde l'océan.

L'ÉCOSYSTÈME ALPIN

Cet **écosystème** est marqué par le relief. L'**altitude** a des **conséquences** sur les températures. Dans les pentes il faut savoir se déplacer et s'accrocher. Les organismes vivants en montagnes doivent **s'adapter à ces conditions**.

Il y a aussi **des hivers froids**, les rivières sont des torrents rapides, vers les sommets les sols sont pauvres, **les plantes** qui y vivent sont **rare**s et savent utiliser ces terrains, **les animaux** qui les mangent doivent être de **bons grimpeurs**.





EN SAVOIR PLUS

PETITE HISTOIRE DE L'ÉCOSYSTÈME ALPIN

Il y a encore **12 000 ans** le climat terrestre était beaucoup **plus froid**. Les glaciers alpins descendaient jusqu'en Provence, le **niveau de la mer était 120 mètres plus bas** ! Le climat s'est peu à peu réchauffé naturellement et les glaciers ont reculé laissant des lacs, des vallées glaciaires et façonnant le paysage, les plantes et les animaux adaptés aux conditions polaires ont suivi ce recul. On retrouve ainsi des espèces proches dans les **Alpes** et dans les zones polaires arctiques.

Depuis cette époque l'humanité s'est énormément développée. Nous sommes au moins **10 000 fois plus nombreux** et nous avons développé des technologies polluantes et consommatrices de ressources.

Un des enjeux majeurs de l'humanité pour le XXI^e siècle est de trouver un **équilibre entre son développement et la protection de l'environnement naturel**. On appelle développement durable l'ensemble des initiatives qui ont pour objectif de trouver cet équilibre. Mais certaines personnes remettent en cause l'idée même de développement.

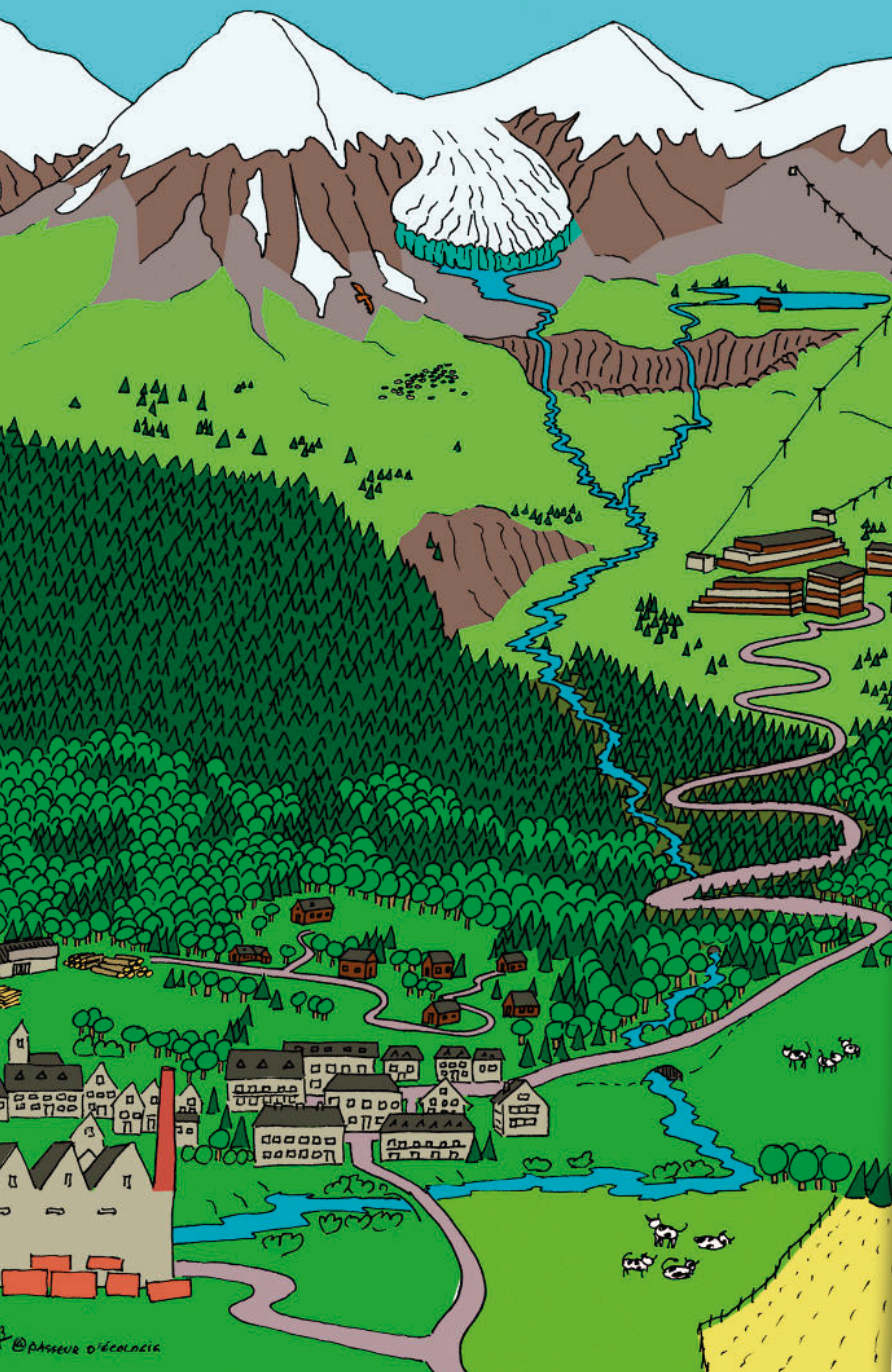


Schéma de l'écosystème alpin

À TOI DE JOUER ! ÉCRIS TES RÉPONSES SOUS LES QUESTIONS

- Et toi tu vis dans quel genre d'écosystème ?
- Cite d'autres écosystèmes que la montagne, la forêt tropicale ou l'océan :
- Quels sont les équipements humains que tu trouves sur le schéma ci-dessus ?
- À partir des impacts que tu as identifié, propose des solutions :

